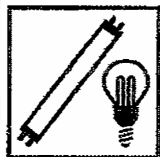


1 | Allgemein

Herzlichen Dank für Ihren Kauf.

Bitte lesen Sie die Betriebsanleitung sorgfältig durch, bevor Sie das Gerät in Betrieb nehmen und bewahren Sie sie danach an einem sicheren Ort auf. Sollten Sie bezüglich Ihres Gerätes Fragen oder Probleme haben, wenden Sie sich an Ihren Händler.

Korrekte Entsorgung



Produkte mit dieser Markierung dürfen in der gesamten Schweiz nicht mit dem Hausmüll entsorgt werden. Um mögliche Schäden an der Umwelt oder der menschlichen Gesundheit zu verhindern, entsorgen Sie verantwortungsbewusst. Fördern Sie dadurch die nachhaltige Wiederverwertung von stofflichen Ressourcen. Zur Rückgabe Ihres Altgerätes nutzen Sie bitte Rückgabe- und Sammelsysteme oder kontaktieren Sie ihren lokalen Händler, um ein umweltfreundliches Recycling zu gewährleisten.

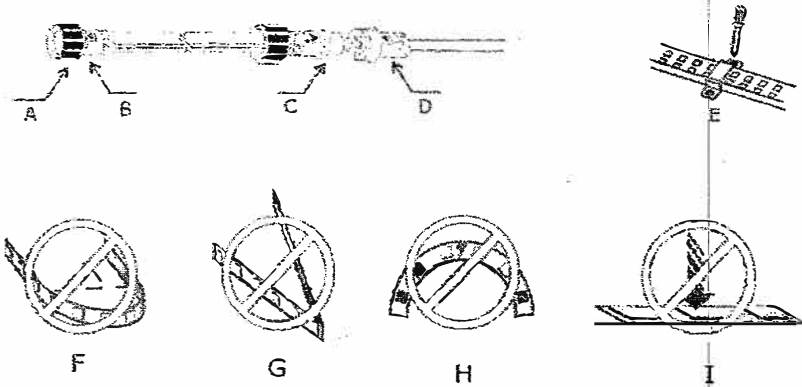
2 | Technische Daten

Leistung	11W/m, 275W total
Lichtquelle	2835 SMD
Lumen	1000lm/m
Farbtemperatur	6000K
IP Schutzklasse	IP55
Nettogewicht	6.2 kg

3 | Installation

- Decken Sie dieses Produkt nicht ab, es kann zu einer Überhitzung führen.
- Betreiben Sie den LED-Schlauch nicht, wenn er aufgewickelt ist.
- Durchstechen Sie den LED-Schlauch nicht.
- Führen Sie den Schlauch nicht durch Wände, Türen, Fenster oder ähnliche Teile der Gebäudestruktur.
- Nicht verwenden, wenn das Produkt oder Kabel beschädigt ist.

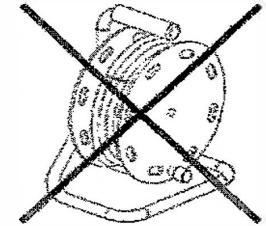
- Tauchen Sie das Produkt nicht in Flüssigkeiten ein, und verwenden Sie das Produkt nicht im Wasser.
- Installieren Sie den LED-Schlauch nicht in überbogenem Zustand.
- Befestigen Sie das Produkt oder das Kabel nicht mit Heftklammern, Nägeln oder anderen Gegenständen, die die Isolierung beschädigen können.
- Stellen Sie sicher, dass alle Verbindungen, einschliesslich der Endkappe am letzten Segment, ordnungsgemäss angebracht sind, um das Eindringen von Wasser zu verhindern.
- Bewahren Sie den Schlauch ausser Reichweite von Kindern auf.
- Dieses Produkt ist nicht für die Verwendung durch Kinder oder Personen mit eingeschränkten physischen, sensorischen oder geistigen Fähigkeiten oder durch Personen mit mangelnder Erfahrung und Wissen über die Verwendung bestimmt.
- Bitte nehmen Sie zur Kenntnis, dass die kontinuierliche Nutzung des Produkts von über 12 Stunden die Lebenszeit des LED-Schlauchs verkürzt.



- A. Endkappe
- B. Kontakt
- C. Stift
- D. Stromkabelanschluss
- E. LED-Schlauch mit Clip fixieren
- F. Biegen Sie den Schlauch nur so fest, dass dazwischen ein Abstand von mindestens 8cm ist.
- G. Knicken Sie den Schlauch nicht.
- H. Biegen Sie den Schlauch nicht über eine horizontale Fläche.
- I. Üben Sie nicht zu viel Druck auf den LED-Schlauch aus.

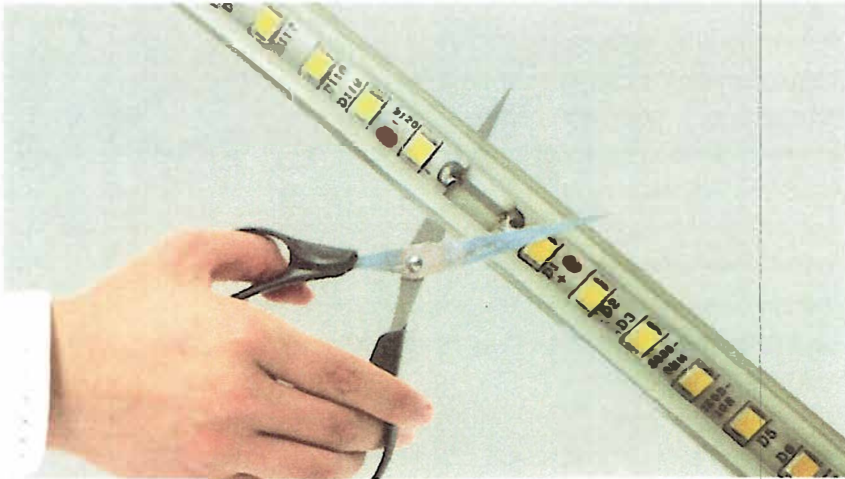
WARNUNG

- Nehmen Sie den LED-Schlauch nicht in Betrieb, wenn er aufgewickelt ist.
- Um einen möglichen Elektroschock oder ähnliches zu verhindern, installieren Sie dieses wie vorgegeben und gemäss den Normen.
- Wenn Sie arbeiten am Schlauch vornehmen, dann muss dieser vom Strom getrennt sein.
- Ziehen Sie den Schlauch vorsichtig aus der Trommel.
- Trennen Sie das Produkt vom Strom, wenn es nicht in Gebrauch ist.
- Reinigen Sie den LED-Schlauch und Anschlusskabel bei Bedarf mit einem trocknen oder feuchten Tuch. Verwenden Sie keine Reinigungsmittel.

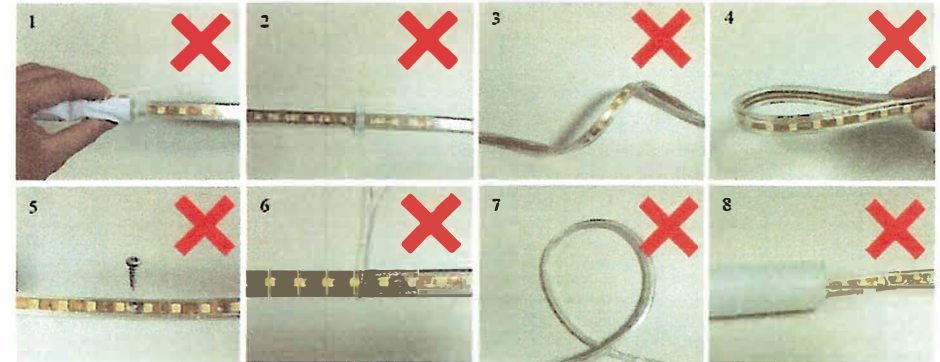


LED-Schlauch kürzen

Der LED-Schlauch kann gemäss folgender Abbildung in jeweils 1m-Abständen gekürzt werden.



Führen Sie die spitzen Enden der Stifte in den LED-Schlauch.
Verbinden Sie die andere Seite der Stifte mit dem Stecker.
Prüfen Sie, ob die Beleuchtung funktioniert.
Wenn Sie den LED-Schlauch im Aussenbereich montieren, können Sie die Steckerverbindung mit einem Leim fixieren.



1. Drücken Sie keinen Leim ins Innere des LED-Schlauchs.
2. Fixieren Sie den LED-Schlauch nicht mit Plastikhaltern.
3. Verdrehen Sie den LED-Schlauch nicht.
4. Biegen Sie den LED-Schlauch nicht zusammen.
5. Durchbohren Sie den LED-Schlauch nicht.
6. Befestigen Sie den LED-Schlauch nicht mit Draht.
7. Eine Schlaufe muss einen Mindestdurchmesser von 8cm haben.
8. Installieren Sie den LED-Schlauch nicht in einer zu engen Umgebung.

WARNUNGEN

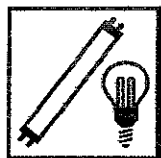
Schalten Sie den LED-Schlauch für maximal 30 Sekunden ein, wenn dieser aufgerollt oder zusammengelegt wurde.
Schneiden Sie den Schlauch nur an den markierten Stellen.
Nutzen Sie den LED-Schlauch nicht, wenn dieser beschädigt ist.

Sollten Sie die Probleme nicht lösen können, kontaktieren Sie den Kundendienst: Coldtec AG, service@coldtec.ch

1 | En général

Nous vous remercions pour votre achat. Veuillez lire ce mode d'emploi attentivement avant d'utiliser l'appareil et gardez-le bien. Si vous avez des questions ou de problèmes avec l'appareil, nous vous prions de contacter votre revendeur.

Élimination correcte



Les produits portant ce signet ne doivent pas être jetés avec les ordures ménagères, dans toute la Suisse. Pour éviter d'endommager l'environnement ou la santé humaine, éliminez-les d'une façon responsable. Supportez la réutilisation durable des ressources matérielles. Pour retourner votre ancien appareil, utilisez les systèmes de reprise et de collecte ou contactez votre revendeur, afin d'assurer un recyclage correct.

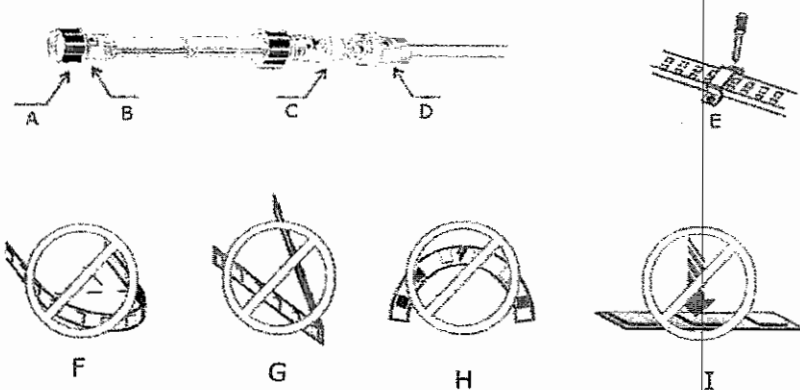
2 | Données techniques

Puissance	11W/m, 275W total
Source de lumière	2835 SMD
Lumen	1000lm/m
Température de couleur	6000K
Classe de protection IP	IP55
Poids net.	6.2kg

3 | Installation

- Ne couvrez pas ce produit, cela peut entraîner une surchauffe.
- Ne faites pas fonctionner le tube LED lorsqu'il est enroulé.
- Ne percez pas le tube LED.
- Ne pas faire passer le tuyau à travers des murs, des portes, des fenêtres ou des parties similaires de la structure du bâtiment.
- Ne l'utilisez pas si le produit ou le câble est endommagé.
- N'immergez pas le produit dans un liquide et ne l'utilisez pas dans l'eau.
- N'installez pas le tube LED lorsqu'il est trop courbé.

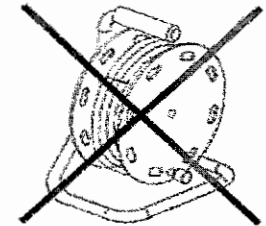
- Ne fixez pas le produit ou le câble avec des agrafes, des clous ou tout autre objet susceptible d'endommager l'isolation.
- Assurez-vous que tous les raccords, y compris l'embout du dernier segment, sont correctement installés afin d'éviter toute pénétration d'eau.
- Gardez le tuyau hors de portée des enfants.
- Ce produit n'est pas destiné à être utilisé par des enfants ou des personnes dont les capacités physiques, sensorielles ou mentales sont limitées, ou par des personnes manquant d'expérience et de connaissances sur son utilisation.
- Veuillez noter que l'utilisation continue du produit pendant plus de 12 heures réduit la durée de vie du tube LED.



- A. Embout
- B. Contact
- C. Goupille
- D. Connection câble d'alimentation
- E. Fixez le tuyau avec les clips
- F. Ne pliez le tuyau que de manière à laisser un espace d'au moins 8 cm entre les deux.
- G. Ne pas plier le tuyau.
- H. Ne pliez pas le tuyau sur une surface horizontale.
- I. N'exercez pas de pression excessive sur le tube à LED.

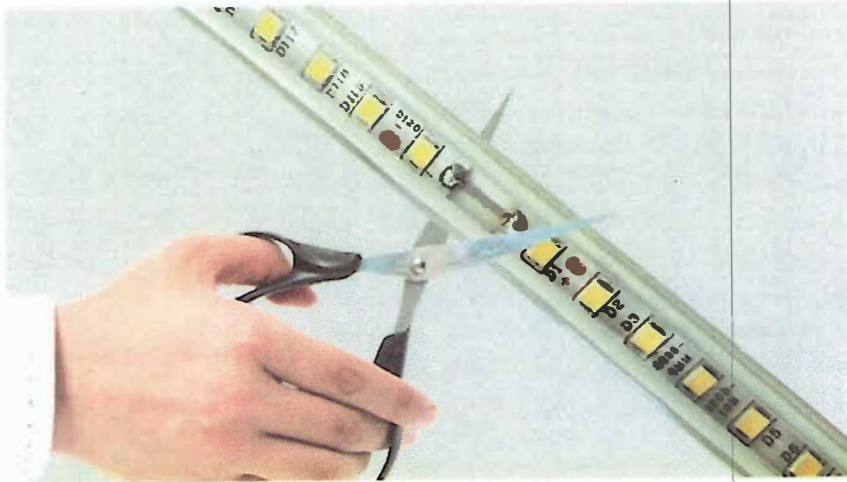
AVERTISSEMENT

- Ne mettez pas le tube LED en service lorsqu'il est enroulé.
- Afin d'éviter tout risque de choc électrique ou autre, installez-le comme indiqué et conformément aux normes.
- Lorsque vous travaillez sur le tuyau, celui-ci doit être débranché.
- Si vous travaillez sur le tuyau, celui-ci doit être débranché.
- Retirez délicatement le tuyau du tambour.
- Débranchez le produit lorsqu'il n'est pas utilisé.
- Si nécessaire, nettoyez le tube LED et le câble de raccordement avec un chiffon sec ou humide. N'utilisez pas de produits de nettoyage.



Raccourcir le tube LED

Le tube LED peut être raccourci par intervalles de 1 m conformément à l'illustration suivante.

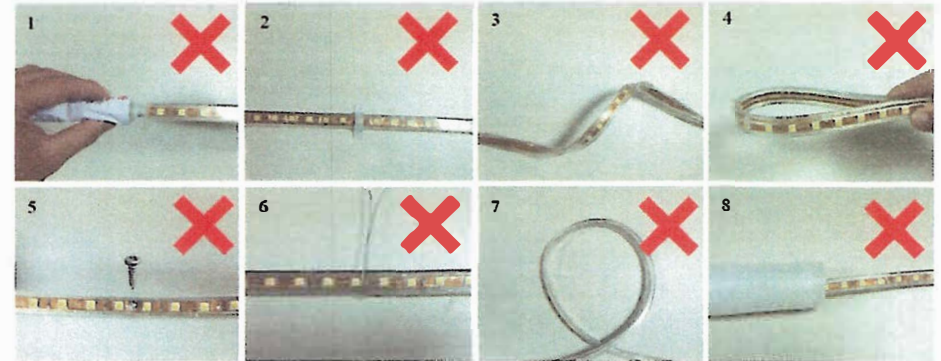


Insérez les extrémités pointues des broches dans le tube LED.

Connectez l'autre extrémité des broches à la fiche.

Vérifiez si l'éclairage fonctionne.

Si vous montez le tuyau LED à l'extérieur, vous pouvez fixer la connexion de la fiche avec de la colle.



1. Ne poussez pas de colle à l'intérieur du tube LED.
2. Ne fixez pas le tube LED avec des supports en plastique.
3. Ne tordez pas le tube LED.
4. Ne pliez pas le tube LED.
5. Ne percez pas dans le tube LED.
6. Ne fixez pas le tube LED avec du fil en métal.
7. Une boucle doit avoir un diamètre minimal de 8cm.
8. N'installez pas le tube LED dans un environnement trop étroit.

AVERTISSEMENTS

Allumez le tube LED pendant 30 secondes maximale lorsqu'il est enroulé ou plié.

Ne coupez le tuyau qu'aux endroits marqués.

N'utilisez pas le tube LED s'il est endommagé.

Au cas que vous ne pouvez pas résoudre les problèmes, veuillez contacter le centre service Coldtec AG, service@coldtec.ch